

| CODICI | THx.387.Gxx.x THx.387.Qxx | THx.387.Nxx.x/Lxx.x THx.387.Pxx/Mxx | THx.387.Exx.x/Cxx.x THx.387.Fxx/Dxx |
|--|---|--|--|
| Numero di poli | 2 - 3 - 4 - 5 | | |
| Tipo di contatti | Vite - Piercing* (*solo versioni da 2 a 4 poli) | | |
| Filettatura | M16 | M20 | M25 |
| Corrente nominale | 7.5A AC (IEC) 10A AC (UL/CSA) ⁽¹⁾ | | |
| Tensione nominale | 500V AC / 250V AC* (*utilizzo classe II) | | |
| Grado di protezione IP | IP66/IP68 (30m/3h) | | |
| Sezione conduttore rigido e flessibile min. - max. | 2 - 3 - 4 poli: 0.5 mm ² - 4.0 mm ² (Vite) ⁽²⁾ | | |
| | 2 - 3 - 4 poli: 0.5 mm ² - 1.5 mm ² (Piercing) | | |
| | 5 poli: 0.25 mm ² - 1.5 mm ² (Vite) | | |
| Diametro del cavo min. - max. ⁽²⁾ | 7.0 mm - 12.0 / 13.5 mm | | |
| Materiali connettori/guarnizioni | PA66 GF UL94 V0 (connettore) PA66 UL94 V2 (pressacavo) Silicone | | |
| Temperatura in funzione | +60°C | | |
| Norma | EN61984 UL2238/C22.2 No.182.3 ⁽³⁾ | | |

⁽¹⁾ Visita il sito www.techno.it per identificare i codici con certificazione UL.
⁽²⁾ Per cavi con Ø inferiore, visualizza la gamma accessori sul sito www.techno.it
⁽³⁾ Sezioni cavo fino a 4 mm² accettati secondo parametri elettrici e tecnici indicati

NOTE DI SICUREZZA

- Scollegare la rete elettrica prima di iniziare il montaggio.
- Per evitare che polvere e umidità/acqua compromettano il funzionamento del prodotto, è consigliabile l'utilizzo dei tappi di protezione quando i connettori non sono collegati (visita www.techno.it per maggiori informazioni).

ATTENZIONE



Il connettore è dotato di parti sotto tensione!

Il connettore è prodotto nel rispetto delle normative elettriche e di sicurezza. È responsabilità di chi lo monta e lo installa rispettare i requisiti in materia di sicurezza dell'impianto e garantirsi le adeguate protezioni dalle parti sotto tensione.

NOTE



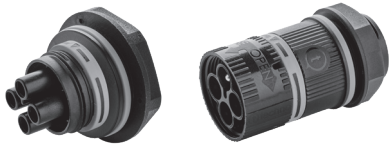
Prima del montaggio e installazione leggere con attenzione le istruzioni di montaggio! Il corretto funzionamento del prodotto è garantito solo se queste istruzioni di montaggio vengono lette e applicate con attenzione.



Scansiona il codice QR per maggiori informazioni.

ILLUSTRAZIONI DI MONTAGGIO

| <table border="1"> <tr> <td>Cavo Ø</td> <td>7.0 - 12.0 mm</td> </tr> <tr> <td>Rimozione isolante (X)</td> <td>20 mm</td> </tr> <tr> <td>Cavo Ø</td> <td>7.0 - 13.5 mm</td> </tr> <tr> <td>Rimozione isolante (X)</td> <td>25 mm</td> </tr> <tr> <td>Spellatura del conduttore (Y)</td> <td>6 mm</td> </tr> </table> <p>LAVORAZIONE DEL CAVO</p> | Cavo Ø | 7.0 - 12.0 mm | Rimozione isolante (X) | 20 mm | Cavo Ø | 7.0 - 13.5 mm | Rimozione isolante (X) | 25 mm | Spellatura del conduttore (Y) | 6 mm | <table border="1"> <thead> <tr> <th></th> <th>Ø cavo min. - max.⁽²⁾</th> <th>Ø cavo min. - max. (L)⁽²⁾</th> </tr> </thead> <tbody> <tr> <td>Gommino</td> <td></td> <td></td> </tr> <tr> <td></td> <td>7.0 mm - 9.0 mm</td> <td>7.0 mm - 9.0 mm</td> </tr> <tr> <td></td> <td>9.0 mm - 13.0 mm</td> <td>9.0 mm - 13.5 mm</td> </tr> </tbody> </table> <p>INFORMAZIONI DI UTILIZZO DEL GOMMINO</p> | | | Ø cavo min. - max. ⁽²⁾ | Ø cavo min. - max. (L) ⁽²⁾ | Gommino | | | | 7.0 mm - 9.0 mm | 7.0 mm - 9.0 mm | | 9.0 mm - 13.0 mm | 9.0 mm - 13.5 mm | <p>RACCOMANDAZIONI</p> |
|---|--|---|---|-------|--------|---------------|------------------------|-------|-------------------------------|------|--|--|--|-----------------------------------|---------------------------------------|---------|--|--|--|-----------------|-----------------|--|------------------|------------------|------------------------|
| Cavo Ø | 7.0 - 12.0 mm | | | | | | | | | | | | | | | | | | | | | | | | |
| Rimozione isolante (X) | 20 mm | | | | | | | | | | | | | | | | | | | | | | | | |
| Cavo Ø | 7.0 - 13.5 mm | | | | | | | | | | | | | | | | | | | | | | | | |
| Rimozione isolante (X) | 25 mm | | | | | | | | | | | | | | | | | | | | | | | | |
| Spellatura del conduttore (Y) | 6 mm | | | | | | | | | | | | | | | | | | | | | | | | |
| | Ø cavo min. - max. ⁽²⁾ | Ø cavo min. - max. (L) ⁽²⁾ | | | | | | | | | | | | | | | | | | | | | | | |
| Gommino | | | | | | | | | | | | | | | | | | | | | | | | | |
| | 7.0 mm - 9.0 mm | 7.0 mm - 9.0 mm | | | | | | | | | | | | | | | | | | | | | | | |
| | 9.0 mm - 13.0 mm | 9.0 mm - 13.5 mm | | | | | | | | | | | | | | | | | | | | | | | |
| <p>0.8Nm (2...4p) 0.2Nm (5p) 0.1Nm (Piercing)</p> <p>CABLAGGIO CONDUTTORE</p> | <p>2.0 Nm</p> <p>SERRAGGIO DEL PRESSACAVO</p> | <p>24 mm</p> <p>2.5 Nm</p> <p>Chiave di serraggio dadi 6000337BC.</p> <p>SERRAGGIO DEL DADO</p> | <p>20 mm ± 0.1</p> <p>24 mm 1.5 Nm</p> <p>Pareti non conduttive</p> <p>Spessore del pannello 1.0 mm + 3.0 mm</p> <p>INSTALLAZIONE A PANNELLO M20 (N.C.)</p> | | | | | | | | | | | | | | | | | | | | | | |
| <p>19.1 mm</p> <p>24 mm 1.5 Nm</p> <p>1.0 Nm</p> <p>Spessore del pannello 1.0 mm + 7.0 mm</p> <p>INSTALLAZIONE A PANNELLO M20</p> | <p>23.4 mm</p> <p>32 mm 1.5 Nm</p> <p>1.0 Nm</p> <p>Spessore del pannello 1.0 mm + 7.0 mm</p> <p>INSTALLAZIONE A PANNELLO M25</p> | <p>Per il serraggio del connettore a pannello Techno consiglia l'utilizzo della chiave 6000480KC (5 poli) 6000481KC (4 poli).</p> <p>ACCESSORIO DI SERRAGGIO</p> | <p>1.0 Nm</p> <p>CONNESSIONE</p> | | | | | | | | | | | | | | | | | | | | | | |
| <p>DISCONNESSIONE</p> | <p>Tappo per spina</p> <p>Tappo per presa</p> <p>Visita il sito www.techno.it per identificare codice compatibile.</p> <p>TAPPI DI PROTEZIONE</p> | <p>Compatibile con connettori volanti pre-cablati THC.</p> <p>Spina a pannello disponibile anche con protezione anticorrosione.</p> <p>XDRY</p> <p>COMPATIBILITÀ</p> | <p>Prestare attenzione ai raggi di curvatura ammessi.</p> <p>r_{min} ≥ 4xd</p> <p>RACCOMANDAZIONI</p> | | | | | | | | | | | | | | | | | | | | | | |



| ITEMS | THx.387.Gxx.x THx.387.Qxx | THx.387.Nxx.x/Lxx.x THx.387.Pxx/Mxx | THx.387.Exx.x/Cxx.x THx.387.Fxx/Dxx |
|--|---|--|--|
| N. Poles | 2 - 3 - 4 - 5 | | |
| Terminations | Screw - Piercing* (*only versions from 2 to 4 poles) | | |
| Thread | M16 | M20 | M25 |
| Current rating | 7.5A AC (IEC) 10A AC (UL/CSA) ⁽¹⁾ | | |
| Voltage rating | 500V AC / 250V AC* (*use class II) | | |
| IP rating | IP66/IP68 (30m/3h) | | |
| Conductor cross-section (stranded/solid) min. - max. | 2 - 3 - 4 poles: 0.5 mm ² - 4.0 mm ² (Screw) ⁽²⁾ 2 - 3 - 4 poles: 0.5 mm ² - 1.5 mm ² (Piercing) 5 poles: 0.25 mm ² - 1.5 mm ² (Screw) | | |
| Cable diameter min. - max. ⁽²⁾ | 7.0 mm - 12.0 / 13.5 mm | | |
| Raw material of connector and sealing | PA66 GF UL94 V0 (connector) PA66 UL94 V2 (cable gland) Silicone | | |
| Operative temperature | +60°C | | |
| Reference regulations | EN61984 UL2238/C22.2 No.182.3 ⁽³⁾ | | |

⁽¹⁾ Visit www.techno.it to identify the codes with UL certification

⁽²⁾ For cables with smaller diameters scan the QR code or visit www.techno.it

⁽³⁾ Cable sections up to 4 mm² accepted according to indicated electrical and technical parameter

SAFETY NOTES

- Disconnect the power supply before starting installation.
- To prevent dust and damp/water from impairing proper functioning of the product, it is advisable to use protective caps when the connectors are not connected (for further information visit our website www.techno.it).

WARNING



The connector is equipped with energized parts!

The connector is manufactured in compliance with the electrical and safety regulations. It is the responsibility of the fitter and the installer to respect the requirements in terms of safety of the system and make sure that they take all the safety measures to protect themselves from the energized parts.

NOTE



Before assembly and installation, please read the installation instructions carefully!

The proper functioning of the product is guaranteed only if these installation instructions are read and followed carefully.



Scan the QR code for more information.

ASSEMBLY INSTRUCTIONS

| <table border="1"> <tr> <td>Cable Ø</td> <td>7.0 - 12.0 mm</td> </tr> <tr> <td>Cable sheath stripping length (X)</td> <td>20 mm</td> </tr> <tr> <td>Cable Ø</td> <td>7.0 - 13.5 mm</td> </tr> <tr> <td>Cable sheath stripping length (X)</td> <td>25 mm</td> </tr> <tr> <td>Conductor stripping length (Y)</td> <td>6 mm</td> </tr> </table> <p>CABLE PROCESSING</p> | Cable Ø | 7.0 - 12.0 mm | Cable sheath stripping length (X) | 20 mm | Cable Ø | 7.0 - 13.5 mm | Cable sheath stripping length (X) | 25 mm | Conductor stripping length (Y) | 6 mm | <table border="1"> <thead> <tr> <th></th> <th>Ø cable min. - max.⁽²⁾</th> <th>Ø cable min. - max. (L)⁽²⁾</th> </tr> </thead> <tbody> <tr> <td>Grommet</td> <td></td> <td></td> </tr> <tr> <td></td> <td>7.0 mm - 9.0 mm</td> <td>7.0 mm - 9.0 mm</td> </tr> <tr> <td></td> <td>9.0 mm - 13.0 mm</td> <td>9.0 mm - 13.5 mm</td> </tr> </tbody> </table> <p>GROMMET DETAILS</p> | | | Ø cable min. - max. ⁽²⁾ | Ø cable min. - max. (L) ⁽²⁾ | Grommet | | | | 7.0 mm - 9.0 mm | 7.0 mm - 9.0 mm | | 9.0 mm - 13.0 mm | 9.0 mm - 13.5 mm | <p>RECOMMENDATIONS</p> |
|--|------------------------------------|--|--|-------|---------|---------------|-----------------------------------|-------|--------------------------------|------|---|--|--|------------------------------------|--|---------|--|--|--|-----------------|-----------------|--|------------------|------------------|------------------------|
| Cable Ø | 7.0 - 12.0 mm | | | | | | | | | | | | | | | | | | | | | | | | |
| Cable sheath stripping length (X) | 20 mm | | | | | | | | | | | | | | | | | | | | | | | | |
| Cable Ø | 7.0 - 13.5 mm | | | | | | | | | | | | | | | | | | | | | | | | |
| Cable sheath stripping length (X) | 25 mm | | | | | | | | | | | | | | | | | | | | | | | | |
| Conductor stripping length (Y) | 6 mm | | | | | | | | | | | | | | | | | | | | | | | | |
| | Ø cable min. - max. ⁽²⁾ | Ø cable min. - max. (L) ⁽²⁾ | | | | | | | | | | | | | | | | | | | | | | | |
| Grommet | | | | | | | | | | | | | | | | | | | | | | | | | |
| | 7.0 mm - 9.0 mm | 7.0 mm - 9.0 mm | | | | | | | | | | | | | | | | | | | | | | | |
| | 9.0 mm - 13.0 mm | 9.0 mm - 13.5 mm | | | | | | | | | | | | | | | | | | | | | | | |
| <p>CONNECTION DATA</p> | <p>CABLE GLAND ASSEMBLY</p> | <p>TIGHTEN THE NUT</p> | <p>PANEL FIXING DETAILS M20 (N.C.)</p> | | | | | | | | | | | | | | | | | | | | | | |
| <p>PANEL FIXING DETAILS M20</p> | <p>PANEL FIXING DETAILS M25</p> | <p>TIGHTENING ACCESSORY</p> | <p>CONNECTION</p> | | | | | | | | | | | | | | | | | | | | | | |
| <p>DISCONNECTION</p> | <p>SEALING CUP COMPATIBILITY</p> | <p>COMPATIBILITY</p> | <p>RECOMMENDATIONS</p> | | | | | | | | | | | | | | | | | | | | | | |