

CODICI	THx.387.Gxx.x THx.387.Qxx	THx.387.Nxx.x/Lxx.x THx.387.Pxx/Mxx	THx.387.Exx.x/Cxx.x THx.387.Fxx/Dxx
Numero di poli	2 - 3 - 4 - 5		
Tipo di contatti	Vite - Piercing* (*solo versioni da 2 a 4 poli)		
Filettatura	M16	M20	M25
Corrente nominale	7.5A AC (IEC) 10A AC (UL/CSA) ⁽¹⁾		
Tensione nominale	500V AC / 250V AC* (*utilizzo classe II)		
Grado di protezione IP	IP66/IP68 (30m/3h)		
Sezione conduttore rigido e flessibile min. - max.	2 - 3 - 4 poli: 0.5 mm ² - 4.0 mm ² (Vite) ⁽²⁾ 2 - 3 - 4 poli: 0.5 mm ² - 1.5 mm ² (Piercing) 5 poli: 0.25 mm ² - 1.5 mm ² (Vite)		
Diametro del cavo min. - max. ⁽²⁾	7.0 mm - 12.0 / 13.5 mm		
Materiali connettori/guarnizioni	PA66 GF UL94 V0 (connettore) PA66 UL94 V2 (pressacavo) Silicone		
Temperatura in funzione	+60°C		
Norma	EN61984 UL2238/C22.2 No.182.3 ⁽³⁾		

⁽¹⁾ Visita il sito www.techno.it per identificare i codici con certificazione UL.
⁽²⁾ Per cavi con Ø inferiore, visualizza la gamma accessori sul sito www.techno.it
⁽³⁾ Sezioni cavo fino a 4 mm² accettati secondo parametri elettrici e tecnici indicati

NOTE DI SICUREZZA

- Scollegare la rete elettrica prima di iniziare il montaggio.
- Per evitare che polvere e umidità/acqua compromettano il funzionamento del prodotto, è consigliabile l'utilizzo dei tappi di protezione quando i connettori non sono collegati (visita www.techno.it per maggiori informazioni).

ATTENZIONE



Il connettore è dotato di parti sotto tensione!

Il connettore è prodotto nel rispetto delle normative elettriche e di sicurezza. È responsabilità di chi lo monta e lo installa rispettare i requisiti in materia di sicurezza dell'impianto e garantirsi le adeguate protezioni dalle parti sotto tensione.

NOTE



Prima del montaggio e installazione leggere con attenzione le istruzioni di montaggio! Il corretto funzionamento del prodotto è garantito solo se queste istruzioni di montaggio vengono lette e applicate con attenzione.



Scansiona il codice QR per maggiori informazioni.

ILLUSTRAZIONI DI MONTAGGIO

Cavo Ø	7.0 - 12.0 mm
Rimozione isolante (X)	20 mm
Cavo Ø	7.0 - 13.5 mm
Rimozione isolante (X)	25 mm
Spellatura del conduttore (Y)	6 mm

CABLAGGIO CONDUTTORE

INSTALLAZIONE A PANNELLO M20

DISCONNESSIONE

	Ø cavo min. - max. ⁽²⁾	Ø cavo min. - max. (L) ⁽²⁾
Gommino		
	7.0 mm - 9.0 mm	7.0 mm - 9.0 mm
	9.0 mm - 12.0 mm	9.0 mm - 13.5 mm

SERRAGGIO DEL PRESSACAVO

INSTALLAZIONE A PANNELLO M25

TAPPI DI PROTEZIONE

Visita il sito www.techno.it per identificare codice compatibile.

	Ø cavo min. - max. ⁽²⁾	Ø cavo min. - max. (L) ⁽²⁾
Gommino		
	7.0 mm - 9.0 mm	7.0 mm - 9.0 mm
	9.0 mm - 12.0 mm	9.0 mm - 13.5 mm

SERRAGGIO DEL DADO

ACCESSORIO DI SERRAGGIO

Per il serraggio del connettore a pannello Techno consiglia l'utilizzo della chiave 6000480KC (5 poli) 6000481KC (4 poli).

COMPATIBILITÀ

Compatibile con connettori volanti pre-cablati THC.

Spina a pannello disponibile anche con protezione anticondensa.

XDRY®

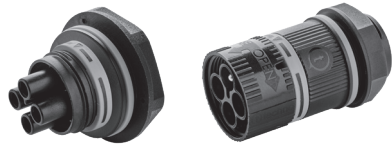
RACCOMANDAZIONI

INSTALLAZIONE A PANNELLO M20 (N.C.)

CONNESSIONE

RACCOMANDAZIONI

Prestare attenzione ai raggi di curvatura ammessi.



ITEMS	THx.387.Gxx.x THx.387.Qxx	THx.387.Nxx.x/Lxx.x THx.387.Pxx/Mxx	THx.387.Exx.x/Cxx.x THx.387.Fxx/Dxx
N. Poles	2 - 3 - 4 - 5		
Terminations	Screw - Piercing* (*only versions from 2 to 4 poles)		
Thread	M16	M20	M25
Current rating	7.5A AC (IEC) 10A AC (UL/CSA) ⁽¹⁾		
Voltage rating	500V AC / 250V AC* (*use class II)		
IP rating	IP66/IP68 (30m/3h)		
Conductor cross-section (stranded/solid) min. - max.	2 - 3 - 4 poles: 0.5 mm ² - 4.0 mm ² (Screw) ⁽²⁾ 2 - 3 - 4 poles: 0.5 mm ² - 1.5 mm ² (Piercing) 5 poles: 0.25 mm ² - 1.5 mm ² (Screw)		
Cable diameter min. - max. ⁽²⁾	7.0 mm - 12.0 / 13.5 mm		
Raw material of connector and sealing	PA66 GF UL94 V0 (connector) PA66 UL94 V2 (cable gland) Silicone		
Operative temperature	+60°C		
Reference regulations	EN61984 UL2238/C22.2 No.182.3 ⁽³⁾		

⁽¹⁾ Visit www.techno.it to identify the codes with UL certification

⁽²⁾ For cables with smaller diameters scan the QR code or visit www.techno.it

⁽³⁾ Cable sections up to 4 mm² accepted according to indicated electrical and technical parameter

SAFETY NOTES

- Disconnect the power supply before starting installation.
- To prevent dust and damp/water from impairing proper functioning of the product, it is advisable to use protective caps when the connectors are not connected (for further information visit our website www.techno.it).

WARNING



The connector is equipped with energized parts!

The connector is manufactured in compliance with the electrical and safety regulations. It is the responsibility of the fitter and the installer to respect the requirements in terms of safety of the system and make sure that they take all the safety measures to protect themselves from the energized parts.

NOTE



Before assembly and installation, please read the installation instructions carefully!

The proper functioning of the product is guaranteed only if these installation instructions are read and followed carefully.



Scan the QR code for more information.

ASSEMBLY INSTRUCTIONS

<table border="1"> <tr> <td>Cable Ø</td> <td>7.0 - 12.0 mm</td> </tr> <tr> <td>Cable sheath stripping length (X)</td> <td>20 mm</td> </tr> <tr> <td>Cable Ø</td> <td>7.0 - 13.5 mm</td> </tr> <tr> <td>Cable sheath stripping length (X)</td> <td>25 mm</td> </tr> <tr> <td>Conductor stripping length (Y)</td> <td>6 mm</td> </tr> </table> <p>CABLE PROCESSING</p>	Cable Ø	7.0 - 12.0 mm	Cable sheath stripping length (X)	20 mm	Cable Ø	7.0 - 13.5 mm	Cable sheath stripping length (X)	25 mm	Conductor stripping length (Y)	6 mm	<table border="1"> <thead> <tr> <th></th> <th>Ø cable min. - max.⁽²⁾</th> <th>Ø cable min. - max. (L)⁽²⁾</th> </tr> </thead> <tbody> <tr> <td>Grommet</td> <td></td> <td></td> </tr> <tr> <td></td> <td>7.0 mm - 9.0 mm</td> <td>7.0 mm - 9.0 mm</td> </tr> <tr> <td></td> <td>9.0 mm - 12.0 mm</td> <td>9.0 mm - 13.5 mm</td> </tr> </tbody> </table> <p>GROMMET DETAILS</p>			Ø cable min. - max. ⁽²⁾	Ø cable min. - max. (L) ⁽²⁾	Grommet				7.0 mm - 9.0 mm	7.0 mm - 9.0 mm		9.0 mm - 12.0 mm	9.0 mm - 13.5 mm	<p>RECOMMENDATIONS</p>
Cable Ø	7.0 - 12.0 mm																								
Cable sheath stripping length (X)	20 mm																								
Cable Ø	7.0 - 13.5 mm																								
Cable sheath stripping length (X)	25 mm																								
Conductor stripping length (Y)	6 mm																								
	Ø cable min. - max. ⁽²⁾	Ø cable min. - max. (L) ⁽²⁾																							
Grommet																									
	7.0 mm - 9.0 mm	7.0 mm - 9.0 mm																							
	9.0 mm - 12.0 mm	9.0 mm - 13.5 mm																							
<p>CONNECTION DATA</p>	<p>CABLE GLAND ASSEMBLY</p>	<p>TIGHTEN THE NUT</p>	<p>PANEL FIXING DETAILS M20 (N.C.)</p>																						
<p>PANEL FIXING DETAILS M20</p>	<p>PANEL FIXING DETAILS M25</p>	<p>TIGHTENING ACCESSORY</p>	<p>CONNECTION</p>																						
<p>DISCONNECTION</p>	<p>SEALING CUP COMPATIBILITY</p>	<p>COMPATIBILITY</p>	<p>RECOMMENDATIONS</p>																						